

# Сведения: номера артикулов, присвоенные изделиям с пазами Grinnell

Номер 01 Номер позиции  
 Номер 02 Номер позиции  
 Номер 03 Номер позиции  
 Номер 04 Внутренний код  
 Номер 05 Прокладка: **E** - ЭПДМ C-style (класс E)  
**T** - тройное уплотнение, ЭПДМ (класс E)  
**B** - C-style BUNA-N (класс T)  
**D** - C-style ЭПДМ (класс EN, сертификация DVGW/ACS/WRAS/ARPA)  
**V** - C-style фторзамещенный эластомер (Класс O)  
**S** - C-style силикон (класс L)

Номер 06 Диаметр  
 Номер 07 Диаметр  
 Номер 08 Диаметр  
 Номер 09 Диаметр  
 Номер 10 Отделка: **0** - оранжевого цвета  
**1** - красного цвета  
**2** - оцинковка  
**3** - не окрашено  
**4** - нержав. сталь 316  
**R** - Rilsan

1/2	05	n/a		
3/4	07	n/a		
1	10	0034		
1 1/4	12	0042		
1 1/2	15	0048		
2	20	0060		
2 1/2 (73.0)	25	0073		
2 1/2 (76.0)	26	0076		
3	30	0089		
4 (108.0)	41	0108		
4	42	0114		
5 (133.0)	51	0133		
5 (139.7)	52	0139		
5 (141.3)	53	0141		
6 (159.0)	61	0159		
6 (165.1)	62	0165		
6 (168.3)	63	0168		
8	80	0219		
10	11	0273		
12	13	0324		
14	14	0355		
T-ОБР. ЗАКРИМ - DIGIT 05	T = резьба BSP	N = резьба NPT	G = с пазом	0406
18	18			0457
20	21			0508
24	24			0610

## Стандартные номера позиций

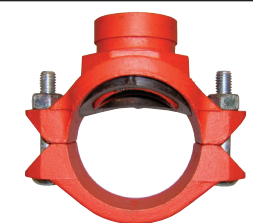
Пример № 1



Номер поз. **577ME0 0891**  
 Внутренний код: M  
 Прокладка: E → ЭПДМ C-style  
 Размер: 0089 → 3" (89 mm)  
 Отделка: 1 → Красного цвета

## Стандартные номера позиций

Пример № 2



Номер поз. **730A G63261**  
 Внутренний код: A  
 Вых. отверстие: G → С пазом (T - резьба BSP; N - резьба NPT)  
 Размер: 6326 → 6" x 2 1/2" (168 x 76 mm)  
 Отделка: 1 → Красного цвета  
 \*Все механические тройники имеют прокладки из ЭПДМ. Дополнительно Buna-N\*

**tyco**  
 Fire & Building  
 Products

## Механическая часть



## Tyco Fire & Building Products Механические изделия и изделия с пазами



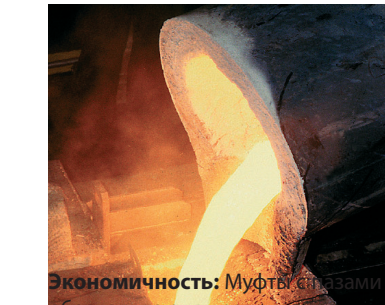
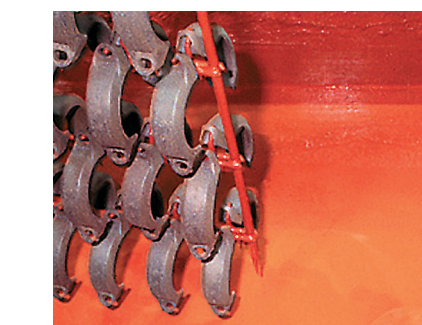
Если сравнивать со сварными и соединяемыми с помощью фланцев системами, муфты и фитинги Grinnell с пазами на концах позволяют воспользоваться несколькими конструктивными преимуществами и сэкономить средства. К изменениям в местах эксплуатации легко приспосабливается конструкция с пазами, поскольку муфты и фитинги легко вращаются, убираются и/или добавляются для быстрого внесения необходимого изменения.

**Экономичность:** Быстрее всего можно соединить стальные трубы с помощью муфт с пазами. Нет необходимости в двух отверстиях с фланцами, а вероятность возгорания исключается, если сравнивать с методом сварки или пайки твердым припоем.

**Жесткость:** Жесткие муфты с пазами, поз. 577 и 772, идеально подходят для соединения затворов и фитингов, труб большой длины и стояков, для которых нежелательно смещение труб. Жесткие муфты предусмотрены для соединений, сравнимых с соединениями труб методом сварки или с помощью фланцев.

**Надежность:** Конструкция корпусов муфт предусматривает надежное сцепление с помощью пазов. Концы труб изолируются чувствительными к давлению прокладками, заключенными в корпус из ковкого чугуна.

**Возможность модернизации:** Метод использования систем Grinnell, с соединением с помощью пазов, позволяет оперативно и без лишних финансовых затрат вносить необходимые изменения в процессе эксплуатации, пользуясь при этом возможностью изолировать оборудование и системы трубопроводов для выполнения у себя изменений и ремонта системы.



**Экономичность:** Муфты с пазами обеспечивают выравнивание. Каждая муфта с пазами представляет собой соединение, благодаря которому легко получить доступ для технического обслуживания или модификации труб. Модификация в месте эксплуатации легко и с минимальными усилиями выполняется благодаря взаимозаменяемости при использовании пазов.

**Гибкость:** Гибкие муфты с пазами, поз. 705 и 707, допускают отклонение трубопроводов. Для максимальной отдачи от метода Grinnell при соединении труб необходимо учитывать все конструктивные возможности при проектировании любых систем трубопроводов с пазами.



**tyco**  
 Fire & Building  
 Products

a vital part of your world

www.tycobuilding.com

TYFRUSMECH-06/08

a vital part of your world



a vital part of your world





Поз. 705: стандартная гибкая муфта



Поз. 577: стандартная жесткая муфта



Поз. 707: гибкая муфта для тяжелого режима



Поз. 772: жесткая муфта для тяжелого режима



Поз. 221: переходной тройник



Поз. 322: переходной тройник и ветвь с резьбой BSP



Поз. 250/350: концентрический переходник



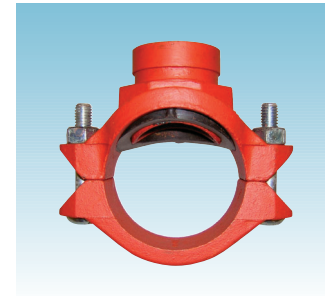
Поз. 351: внецентровый переходник



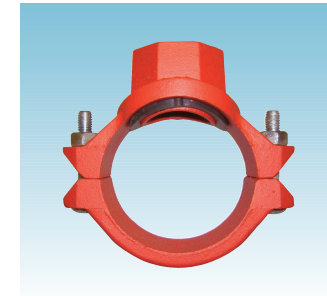
Поз. 716: переходная муфта



Поз. 71: фланцевые переходники DIN/ANSI



Поз. 730: выходное отверстие с пазом



Поз. 730: выходное отверстие с резьбой



Поз. 260/360: концевая заглушка



Поз. 361/362: концевая заглушка со сливом 1,5" или 2"



Поз. 327: крестовина для труб одного сечения



Поз. 343/344: фланцевый переходник DIN PN10/16



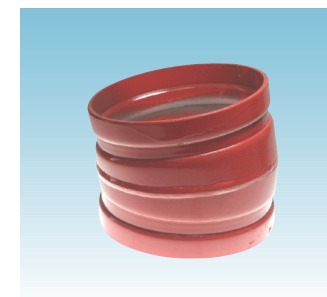
Поз. 522: механический фитинг



Поз. 210/310: колено на 90°



Поз. 201/301: колено на 45°



Поз. 312: колено на 22,5°



Поз. 341: фланцевый переходник ANSI 150lb



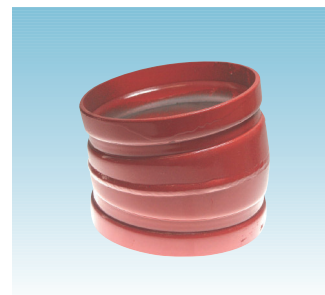
Поз. 222: гидрантный тройник



Поз. 304/305: патрубки трубопровода с пазом / резьбой BSP



Поз. 314/325: боковины на 45°



Поз. 313: колено на 11,25°



Поз. 510S: колено на 90° с радиусом вписанного круга



Поз. 519S: тройник для труб одного сечения с радиусом вписанного круга



Поз. 219/319: тройник для труб одного сечения



Поз. 405: гибкая муфта из нержавеющей стали



Поз. 472: жесткая муфта из нержавеющей стали



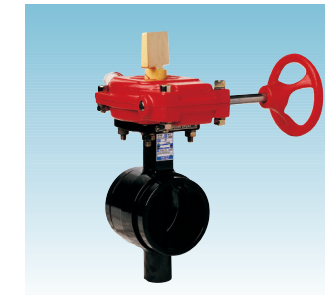
Поз. 705R: муфта с покрытием Rilsan



Изготовленные фитинги из стальной стали серии 400



Поз. CV-1: контрольный клапан



Поз. 39109S: поворотная заслонка UL/FM/VdS/LPCB



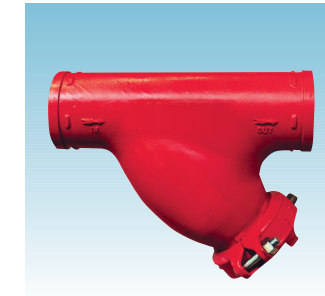
Поз. 39109AC: поворотная заслонка APSAD



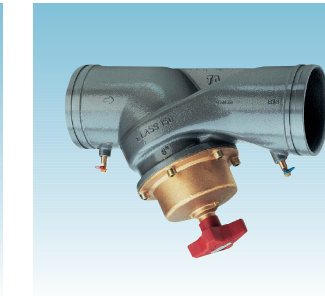
Поз. 39101: поворотная заслонка (DVGW)



Поз. 8200: поворотная заслонка систем обогрева, вентиляции и кондиционирования воздуха



Поз. 760 - почему фильтр



Поз. STAG: компенсирующие тройники



Поз. RAF: регулирующие клапаны (проходные/угловые)



Поз. RXAG: трубный компенсатор



Поз. ALG/ANS: трубный компенсатор



Поз. FTU/FSF: гофрированные резиновые трубки



Поз. UFBX: гибкий шланг



Инструмент для изготовления пазов GROOVER01



Инструмент для изготовления пазов GROOVER02



Инструмент для изготовления пазов GROOVER10A



Приспособление HCT для вырезки отверстий

### Общий список с перекрестными ссылками Grinnell по сравнению с предшествующим ассортиментом

	Новый ассортимент	Предшествующий ассортимент
Легковесная гибкая муфта	705	7000
Легковесная жесткая муфта	577	7400
Тяжеловесная гибкая муфта	707	7001
Тяжеловесная жесткая муфта	772	7401
Переходная муфта	716	7010
Муфта Hingelok	-	7003
Разъемный фланец DIN PN16	71D	7012D
Разъемный фланец ANSI 150 фунтов	71A	7012A
Механический тройник - с пазом	730G	7046
Механический тройник - с резьбой	730T	7045
Механический фитинг - с резьбой	522	TXG
Изгиб, 90°	210/310*	7050
Изгиб, 45°	201/301*	7051
Изгиб 22,5° - сборка	312	7052
Изгиб 11,25° - сборка	313	7053
Изгиб 90° с радиусом вписанного круга	5105R	-
Тройник для труб одного сечения с радиусом вписанного круга	5195R	-
Тройник для труб одного сечения	219/319*	7060
Переходной тройник	221/321*	7061
Переходной тройник с ответвлением BSP - сборка	322	7065
Концентрический переходник	250/350*	7072
Внецентровый переходник - сборка	351	7073
Концевая заглушка	260/360*	7074
Концевая заглушка со сливом 1.1/2" BSP - сборка	361	7074D
Концевая заглушка со сливом 2" BSP - сборка	362	7074DD
Патрубок трубопровода - с резьбой / пазом	304/305	-
Фланцевый переходник DIN PN16 - сборка	343	7086
Фланцевый переходник DIN PN10 - сборка	344	7086
Фланцевый переходник ANSI 150 фунтов - сборка	341	7086
Обратный клапан	CV-1	7800FP
Поворотная заслонка - системы противопожарной защиты	39109/HPG	7700FP
Поворотная заслонка - питьевая вода	39101/39107	-
Поворотная заслонка для отопления, вентиляции и кондиционирования воздуха	8200	-
Поворотная заслонка - механические узлы	8100	-
Трубные компенсаторы	ANS/ALG/RXAG	-
Y-образный фильтр	760	7266
Гидрантный тройник	222	7064
ПРОДУКЦИЯ ИЗ НЕРЖАВЕЮЩЕЙ СТАЛИ		
Гибкая муфта	405	-
Жесткая муфта	472	7400SS
Изгиб 90° - сборка	410	7050S
Изгиб 45° - сборка	401	7051S
Тройник для труб одного сечения - сборка	419	7060S
Переходной тройник - сборка	421	7061S
Фланцевые переходники PN16 - сборка	444	7086S
Концентрический переходник - сборка	450	7072S
Концевая заглушка - сборка	460	7074S

\* Фитинги Grinnell Grooved серии 300 сварные, серии 200 литые.